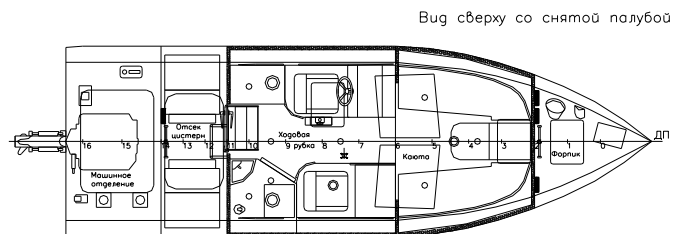
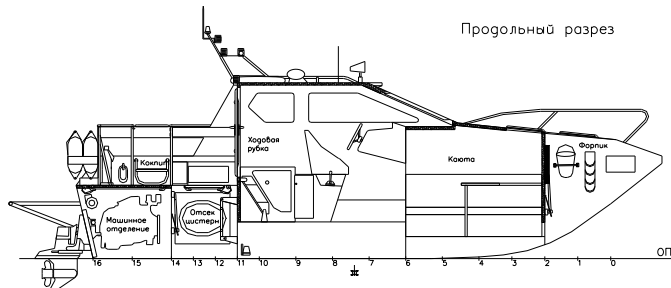
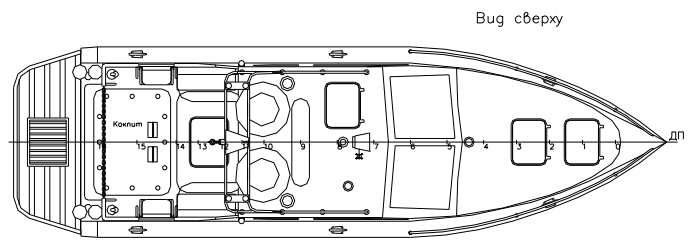
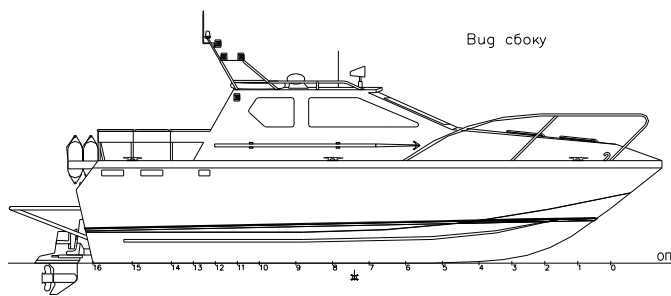


Малый скоростной патрульный катер пр. 21690 «СОБОЛЬ»



Технические характеристики:

Длина наибольшая, м	8,0
Ширина наибольшая, м	2,6
Высота борта, м	1,4
Осадка средняя, м	0,4
Осадка габаритная, м	0,9
Скорость, км/ч	60
Дальность плавания, км	300
Экипаж, чел.	2
Спецперсонал, чел.	6



Пр. 21690 «Соболь» – скоростной маневренный катер, предназначен для выполнения различных задач патрульной службы: несение дежурства; поиска, перехвата и задержания нарушителей; охраны и защиты морских и береговых объектов со стороны воды; оказание помощи терпящим бедствие на воде; выполнения служебно–разъездных рейсов со спецперсоналом.

Катер оборудован закрытой рубкой и носовым помещением для отдыха, санузлом, местом для подогрева пищи, двумя креслами в ходовой рубке и диванами в помещении для отдыха.

По требованию заказчика катер может быть оснащен современными средствами радиосвязи.

Катер транспортабелен по железной дороге и автотранспортом.

Вспомогательные механизмы и оборудование:

- Навешанный генератор
- Аккумуляторные батареи
- Сушительный насос
- 2 порошковых и 1 углекислотный огнетушители

Помещения:

- Форпик
- Каюта
- Ходовая рубка
- Топливный отсек
- Машинное отделение

Главная энергетическая установка:

- Двигатель мощностью 255 л.с.
- Поворотная колонка



ОАО «ЦК ФПГ «Скоростной флот»
107023, Москва,
ул. Суворовская, 6

Тел.: (495) 964 00 88
Тел./факс: (495) 963 00 18
E-mail: hs-ships@aha.ru



ОАО «ЦК ФПГ «Скоростной флот»
107023, Москва,
ул. Суворовская, 6

Тел.: (495) 964 00 88
Тел./факс: (495) 963 00 18
E-mail: hs-ships@aha.ru